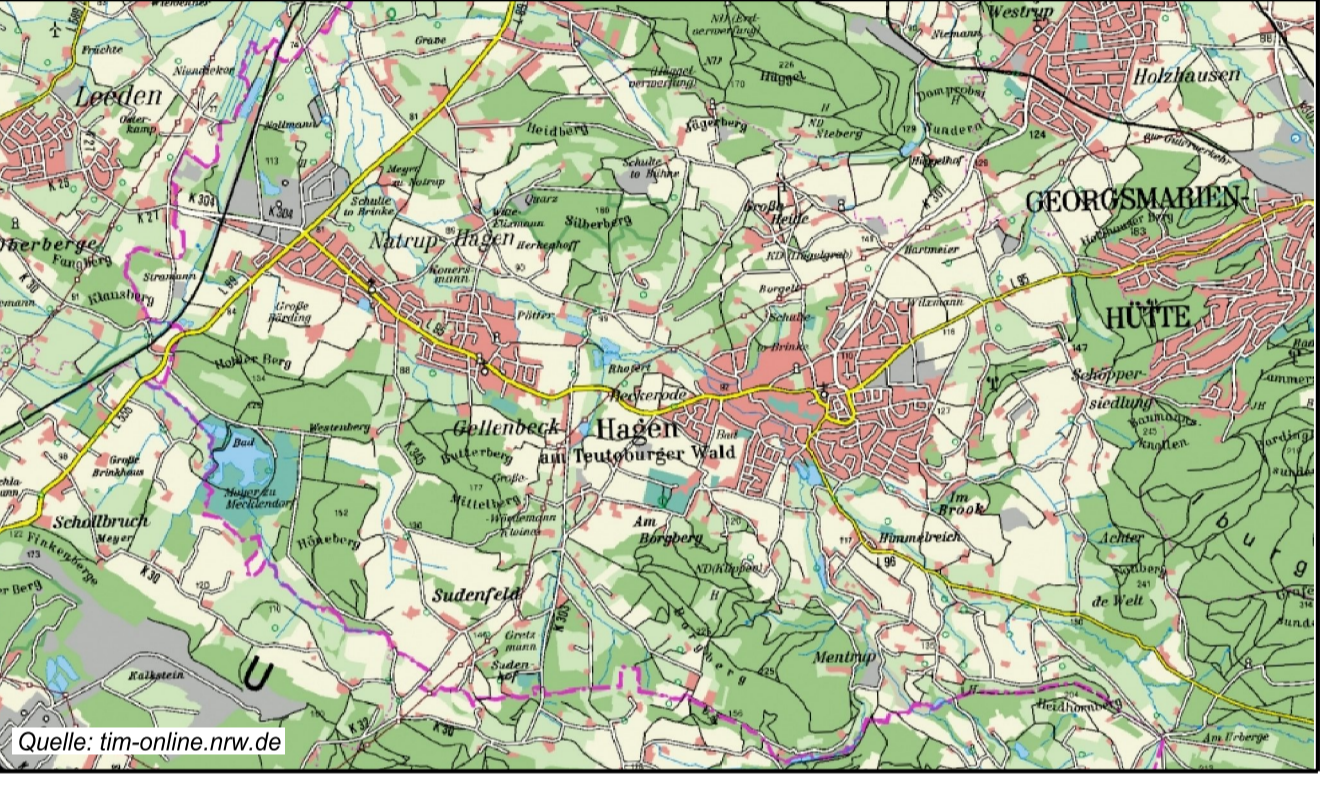


Legende:

- Goldbach vorh. Gewässer
- Überschwemmungsgebiete Goldbach: Berechnungsgrenze
- berechnetes Überschwemmungsgebiet HQ 100 Planung
- vorh./gepl. HRB



gepl. HRB 7
 V erf = 39.800 m³
 Q zu = 7,97 m³/s
 Q dr = 6,75 m³/s

Polder im Mastbruch
 V vorh = 30.350 m³
 Q zu = 11,05 m³/s
 Q dr, gepl = 7,20 m³/s

Polder Plogmann
 V vorh = 5.650 m³
 Q zu = 3,47 m³/s
 Q dr = 0,606 m³/s

Polder Poggenbach I
 V vorh = 4.300 m³
 Q zu = 2,56 m³/s
 Q dr = 0,284 m³/s

HRB 1 südl. Iburger Str.
 V vorh = 17.700 m³
 Q zu = 3,54 m³/s
 Q dr, gepl = 1,80 m³/s

gepl. HRB 8
 V erf = 12.800 m³
 Q zu = 2,78 m³/s
 Q dr = 1,40 m³/s

gepl. HRB 2
 V erf = 32.900 m³
 Q zu = 5,05 m³/s
 Q dr = 3,25 m³/s

gepl. HRB 4
 V erf = 41.700 m³
 Q zu = 2,42 m³/s
 Q dr = 0,50 m³/s

gepl. HRB 1
 V erf = 17.800 m³
 Q zu = 5,45 m³/s
 Q dr = 3,65 m³/s

HRB 2 südl. Iburger Str.
 V vorh = 4.400 m³
 Q zu = 1,68 m³/s
 Q dr = 0,250 m³/s

Hinweis:

FLICK INGENIEURGEMEINSCHAFT			
Adresse	Neumarkt 31 - 49477 Ibbenbüren		
Fon	05451 / 9105-3	Fax	05451 / 9105-55
E-mail	info@ing-flick.de		

in Zusammenarbeit:

3			
2			
1			
Nr.	Art der Änderung	Datum	bearbeitet

Gemeinde Hagen a.T.W.
Landkreis Osnabrück

Hochwasserschutzkonzept
 Hydrologische Untersuchung
 Niederschlags-/Abflussmodell
 für den Goldbach und Nebengewässer

Überschwemmungsgebiete
 Planung

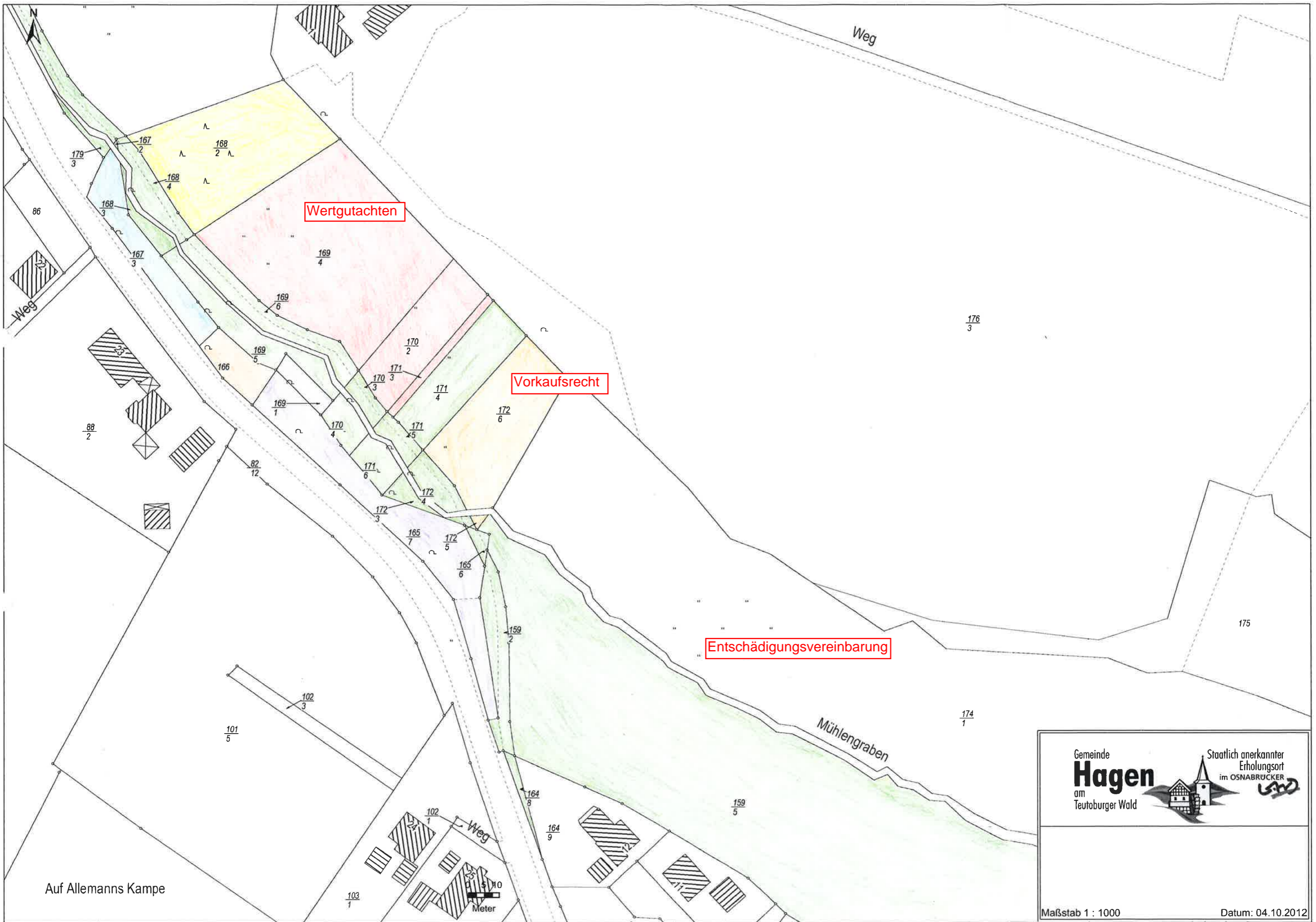
**Ingenieurbüro
 Hans Tovar & Partner**
 Beratende Ingenieure GbR

Wasserwirtschaft
 Abwassertechnik
 Wasserversorgung
 Straßenbau - Verkehr
 Landschaftsplanung
 Stadtplanung
 Ingenieurvermessung
 Geoinformationssysteme

Rheiner Landstraße 19-21
 49078 Osnabrück
 Telefon 05 41 / 9 40 03 - 0
 Telefax 05 41 / 9 40 03 - 50
 www.ibt-web.de

Anlage: 4.3	Ausfertigung:	bearbeitet: Grothaus	Osnabrück, den 25.03.2013
Blatt-Nr.: 1	Maßstab: 1:10.000	geprüft:	
	Projekt-Nr.: 210.368	vermessen:	

Stamp210368 Pfad: K11810105_Projekt01_NA-Absch-GoldbachvcsNEUw_uegebiete.dgn (Rahmen3)



Wertgutachten

Vorkaufsrecht

Entschädigungsvereinbarung

Auf Allemanns Kampe

Gemeinde
Hagen
 am
 Teutoburger Wald

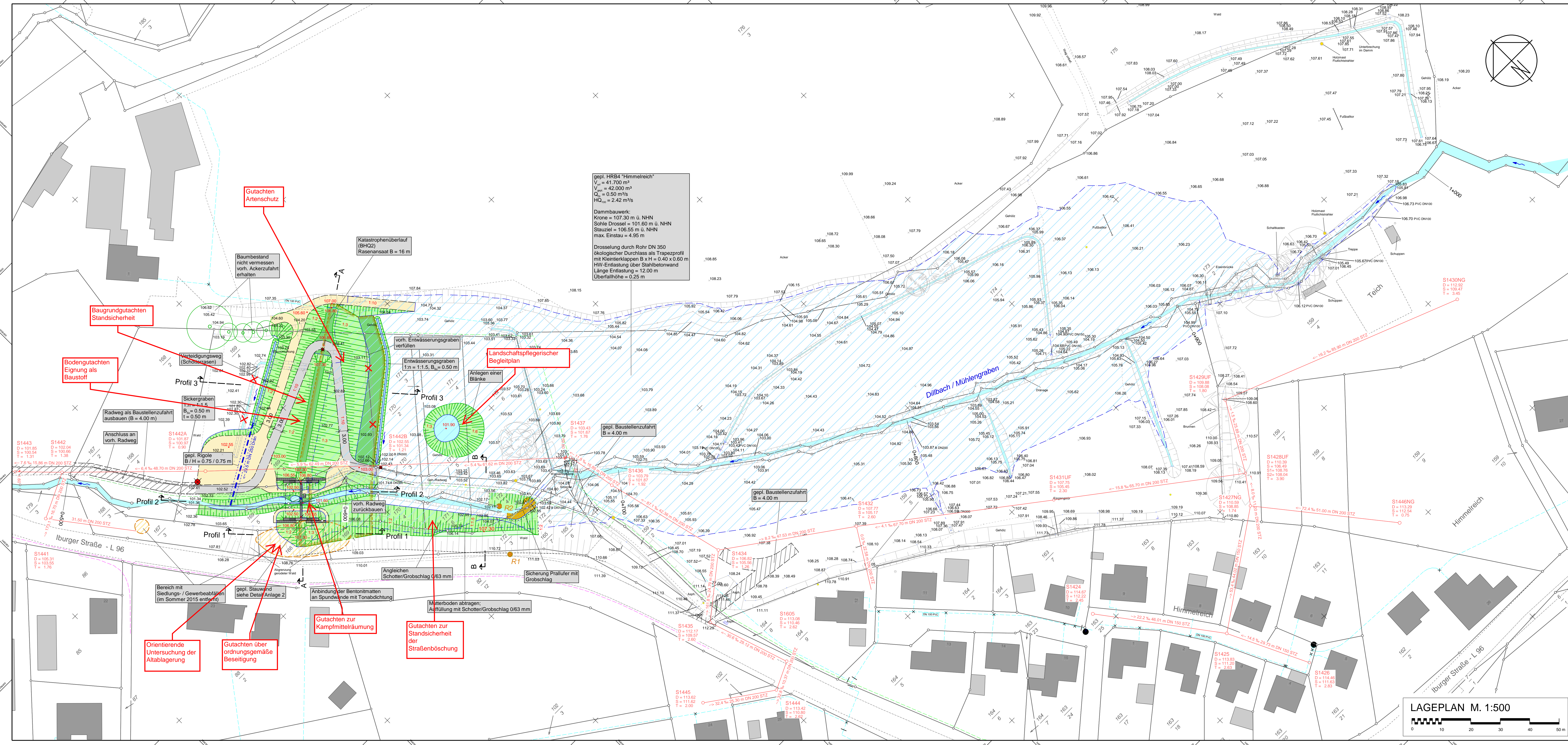


Staatlich anerkannter
 Erholungsort
 im OSNABRÜCKER



Maßstab 1 : 1000

Datum: 04.10.2012



gepl. HRB4 "Himmelreich"
 $V_{\text{reg}} = 41.700 \text{ m}^3$
 $V_{\text{max}} = 42.000 \text{ m}^3$
 $Q_{\text{reg}} = 0.50 \text{ m}^3/\text{s}$
 $HQ_{\text{reg}} = 2.42 \text{ m}/\text{s}$

Dammbauwerk:
 Krone = 107.30 m ü. NHN
 Sohle Drossel = 101.60 m ü. NHN
 Stauziel = 106.55 m ü. NHN
 max. Einstau = 4.95 m

Drosselung durch Rohr DN 350
 ökologischer Durchlass als Trapezprofil
 mit Kleintierklappen B x H = 0.40 x 0.60 m
 HW-Entlastung über Stahlbetonwand
 Länge Entlastung = 12.00 m
 Überfallhöhe = 0.25 m

Hinweis:
 Die Darstellung der Fremdleitungen im Plan dient der überschaubaren Information.
 Sie erhebt keinen Anspruch auf Genauigkeit und Vollständigkeit.

Objekt / Darstellung	Versorgungsträger	Stand
Regenwasserkanal	nicht vorhanden	----
Schmutzwasserkanal	Gemeinde Hagen	April 2015
SW-Druckleitung	nicht vorhanden	----
Wasserleitung	Gemeinde Hagen	April 2015
Gasleitung	nicht vorhanden	----
Strom Erdkabel	TEN	Mai 2014
Strom Freileitung	nicht vorhanden	----
Telekommunikation	Deutsche Telekom AG	Oktober 2011
Telekommunikation	Kabel Deutschland GmbH	September 2011
Telekommunikation	EWE / nicht vorhanden	----

Zeichenerklärung Bestand:

▲	Einfahrt	—	Mauer
⬆	Eingang	—	Zaun
⊕	Baum	—	Hecke
⊙	Schachdeckel (rund)	—	Quemering
⊙	Straßenablauf	—	—
⊙	Wasserschleier	—	—
⊙	Hydrant	—	—
⊙	Gasschieber	—	—
⊙	Kabelkasten Öl	—	—
⊙	Kabelkasten UI	—	—
⊙	Holzmast	—	—
⊙	Stahlrohrmast	—	—
⊙	Höhensichtpunkt	—	—
⊙	Bank	—	—
⊙	Straßenbeleuchtung	—	—
⊙	Ampel	—	—
⊙	Höhen	—	—
41.60	Höhen	—	—
⊙	gepl. Wirtschaftsweg	—	—
⊙	gepl. Radweg	—	—
⊙	Bemessungswasserspiegel	—	—
⊙	Betonmatten	—	—
⊙	Bereich mit Altlasten	—	—
⊙	Latene	—	—

3			
2			
1	Vorschüttung Böschung L 96 gemäß Vereinbarung NLS/BV	17.12.2015	To/TV
Nr.	Art der Änderung	Datum	bearbeitet

ingenieurbüro Hans Tovar & Partner
 Beratende Ingenieure GbR

Gemeinde Hagen a.T.W.
 Landkreis Osnabrück

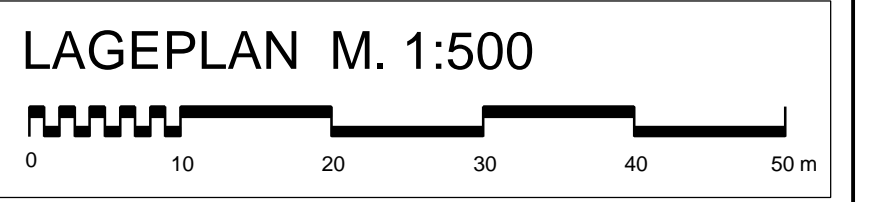
Antrag
 gemäß § 68 (2) WHG iVm § 109 (3) NWG
 Hochwasserrückhaltebecken
 Himmelreich

Weiße Breite 3
 49094 Osnabrück
 Telefon 0541 94093-0
 Telefax 0541 94093-50
 www.itbw.de

Lageplan

Anlage: 3	Maßstab: 1:500	bearbeitet: KuRu/TV	Osnabrück, den 17.08.2015
Blatt-Nr.:	Projekt-Nr.: 210.388	geprüft: ToRR	
Ausfertigung:	System: GK	vermessert: Fo 05/2014	

Plan: Z:\CAD\210388\wv\210388\B.LK\dwg\B.LK-AT-14.pdf
 Parawische: LK-500





N:\Fotos\210 Hagen\419 Himmelreich\Fotos bis 2-201620160211_153120.jpg



N:\Fotos\210 Hagen\419 Himmelreich\Fotos bis 2-201620160211_153653.jpg



N:\Fotos\210 Hagen\419 Himmelreich\Fotos bis 2-201620160211_153813.jpg



N:\Fotos\210 Hagen\419 Himmelreich\Fotos bis 2-201620160219_100227.jpg



N:\Fotos\210 Hagen\419 Himmelreich\Fotos bis 2-201620160219_100254.jpg



N:\Fotos\210 Hagen\419 Himmelreich\Fotos bis 2-201620160219_100300.jpg













