

BACH IM FLUSS 20 20

DER NIEDERSÄCHSISCHE GEWÄSSERWETTBEWERB

**EINSENDESCHLUSS IST DER 15.04.2020
DAS TEILNAHMEFORMULAR KÖNNEN SIE
ANFORDERN BEI SCHMIDT@UAN.DE**



BACH IM FLUSS

DER NIEDERSÄCHSISCHE GEWÄSSERWETTBEWERB 2020

Größere und kleinere Bäche und selbst die unzähligen kleinen Gräben in unserer Landschaft haben vielfältige Funktionen. Sie sind nicht nur wichtig für eine ausreichende Entwässerung und für den notwendigen Hochwasserschutz, sondern insbesondere auch ein wichtiger Bestandteil unserer Umwelt und des Landschaftsbildes. Sie sind Wanderroute für zahlreiche Fischarten und vernetzen unseren Bach vor der Haustür mit den großen Flüssen im Land und letztlich mit dem Meer. Fließgewässer sind Orte für besondere Sinneseindrücke und kulturelle Ereignisse und ermöglichen das Erlernen, Erleben und Begreifen eines wichtigen Teils unserer Umwelt. Diese Vielfalt des Lebensraumes Fließgewässer gilt es zu schützen und zu entwickeln. Vor diesem Hintergrund möchte „Bach im Fluss – der Niedersächsische Gewässerwettbewerb 2020“ zum sechsten Mal die vielen kleinen und großen Maßnahmen, die hauptamtlich und / oder ehrenamtlich an unseren Gewässern in Niedersachsen umgesetzt worden sind, ins Licht der Öffentlichkeit rücken und mit guten Beispielen zur Nachahmung anregen.

WARUM SOLLTEN SIE TEILNEHMEN?

- Gelungene Beiträge werden in der Broschüre zum Wettbewerb veröffentlicht und Sie können so Ihre Erfahrungen weitergeben!
- Ausgewählte Beiträge werden im Rahmen der Jurybereitung der Öffentlichkeit präsentiert und Sie können Ihr Projekt der Jury vorstellen!
- Sie können der nächste Gewinner der Bachperle oder des Sonderpreises der Niedersächsischen Bingo-Umweltstiftung sein!
- Es gibt viele Gründe am Niedersächsischen Gewässerwettbewerb 2020 teilzunehmen – wir freuen uns auf Ihren Beitrag!

WOMIT KÖNNEN SIE TEILNEHMEN?

Mögliche Wettbewerbsbeiträge sind Maßnahmen zur naturnahen Gestaltung und Entwicklung niedersächsischer Fließgewässer mit ihren charakteristischen Lebensräumen, die seit dem Jahr 2010 umgesetzt wurden. Die Maßnahmen können im besiedelten und unbesiedelten Bereich realisiert worden sein. Als Beiträge kommen sowohl Einzelmaßnahmen als auch unmittelbar räumlich-inhaltlich zusammenhängende Maßnahmenbündel in Betracht.

Teilnehmende aus vorherigen Wettbewerben können sich mit einer anderen Maßnahme erneut beteiligen.

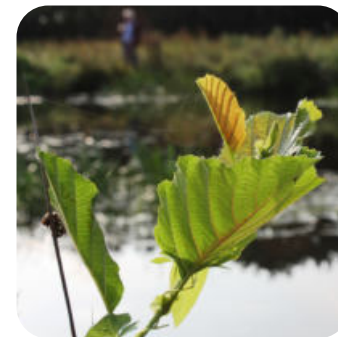
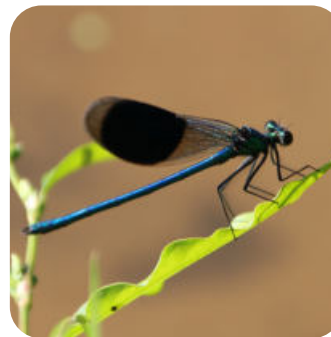
Potenzielle Beiträge sind vor allem Umgestaltungs- und Entwicklungsmaßnahmen im und am Gewässer sowie in der Aue, die zur Verbesserung der ökologischen Situation des Fließgewässers und seiner Lebensgemeinschaften beitragen. Sie unterstützen die Entwicklung der heimischen Gewässerlandschaften und die Umsetzung der EG-WRRL.

Wettbewerbsbeiträge können darüber hinaus auch beinhalten:

- Maßnahmen, die mit geringem Mitteleinsatz eine große Wirkung erreicht haben
- Maßnahmen einer natur- und artenschonenden Gewässerunterhaltung, die zur Verbesserung des Gewässerzustands beitragen
- Maßnahmen zur Förderung der gewässerbezogenen Öffentlichkeitsarbeit und Umweltbildungsmaßnahmen
- Maßnahmen, die die Erlebbarkeit und Wahrnehmung von Fließgewässern und ihren Auenlandschaften fördern
- Maßnahmen einer naturverträglichen und nachhaltigen Erholungsnutzung an Fließgewässern
- Maßnahmen mit Bezug zu Fließgewässern, die sich durch besondere / innovative Kooperationen bei der Umsetzung und Finanzierung der Maßnahme auszeichnen.



Foto: Ralf Siemer



TRÄGER



Niedersächsisches Ministerium
für Umwelt, Energie, Bauen und Klimaschutz

In Zusammenarbeit mit:



Niedersächsischer
Städtetag



Niedersächsischer
Landkreistag

SONDERPREIS



WETTBEWERBSGESCHÄFTSSTELLE



Kommunale Umwelt-Aktion UAN
Arnswaldtstraße 28
30159 Hannover
Tel.: 0511 / 30285-60
E-Mail: info@uan.de
Internet: www.uan.de

**EINSENDESCHLUSS IST DER
15.04.2020**

**DAS TEILNAHMEFORMULAR
KÖNNEN SIE PER MAIL
ANFORDERN BEI [SCHMIDT@UAN.DE](mailto:Schmidt@uan.de)
(NORA SCHMIDT)**

**FÜR HILFE BEI DEN UNTERLAGEN UND
WEITEREN FRAGEN STEHEN WIR
SELBSTVERSTÄNDLICH GERNE FÜR SIE
ZUR VERFÜGUNG!**